

Bonjour,

Je vous propose ce petit tuto sur le montage d'un attelage sur une ZX break.

La mise en place étant simple, le but de ce tutoriel est autant de montrer l'ensemble des pièces nécessaires (pratique pour un achat d'occasion), que de rassurer les moins habitués.

Je monte ici un attelage d'origine Citroën, mais le principe est le même sur tous les attelages que j'ai pu voir.



## 1 – Les différents éléments

La barre principale

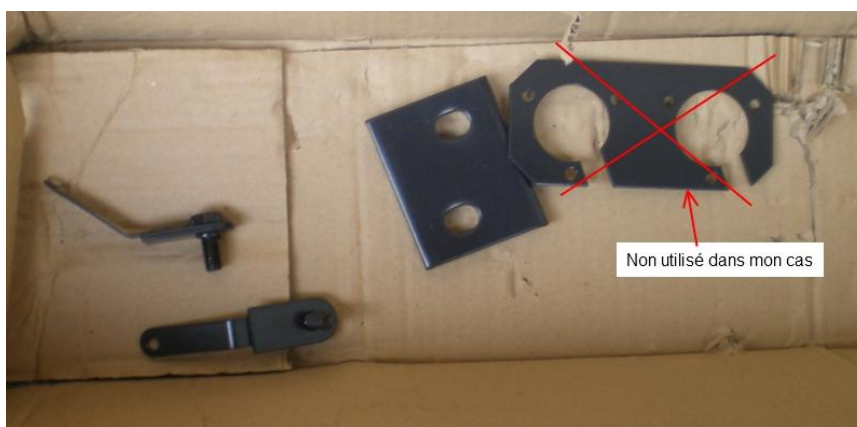


Les deux renforts



## Les vis prisonnières et une plaque d'épaisseur

Je n'ai pas utilisé la plaque de déport. Je ne sais pas si elle sert à décaler la prise remorque, ou à la doubler.



## L'attache



*Image internet, j'ai oublié de prendre une photo*

## Et enfin, la quincaillerie



La disposition des différents éléments est celle-ci :



## 2 – Montage de la barre principale

La seule différence entre le montage sur un break et le montage sur une berline est ici.

Sur un break, nous utilisons 2 vis qui seront vissées dans un filet sur la barre principale, en passant à travers une tôle de la voiture.

Sur une berline, on va mettre des écrous prisonniers dans les emplacements prévus à cet effet dans une tôle de la voiture, puis nous visserons les vis dans ces écrous, en passant à travers des pattes de la barre principale (je n'ai pas de photo de ce cas).

Quelque soit la voiture, il est plus simple de détacher les deux caoutchoucs du silencieux afin de pouvoir le baisser un peu lors de la mise en place de la barre principale.

Si vous avez des rampes ou des chandelles, il peut être plus confortable de surélever la voiture. Par manque de moyen technique, j'ai fait sans pour cet exemple et ça se passe plutôt bien.

Il faut sortir la roue de secours et remettre le panier à sa place.

Nous utiliserons ces deux vis et écrous :



Qui viendront dans ces emplacements :



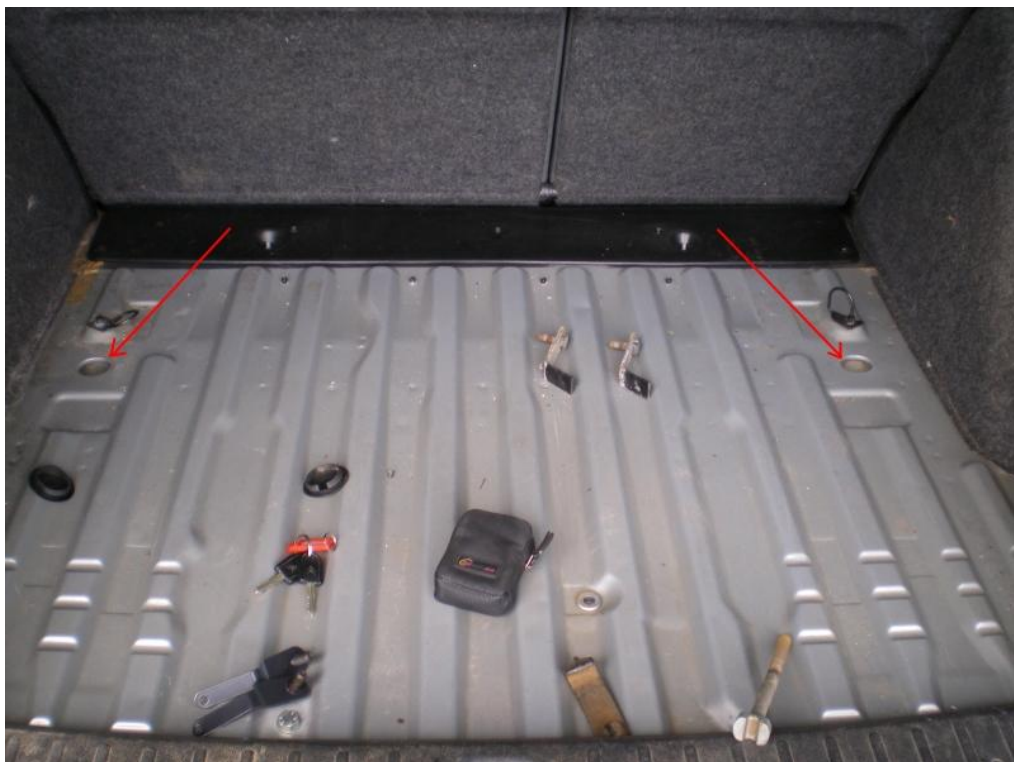
Une fois en place :



J'ai fait ce montage suite à un choc arrière, ce qui explique la peinture blanche (réparation).

### **3 – Mise en place des renforts**

On enlève le tapis de coffre, on va s'intéresser aux emplacements pointés par les flèches.



On commence par enlever le cache.



Puis on met en place la vis un peu spéciale



Idem de l'autre coté.

On peut maintenant retourner sous la voiture.

Pour le renfort du coté droit, 2 vis, 2 écrous et 4 rondelles



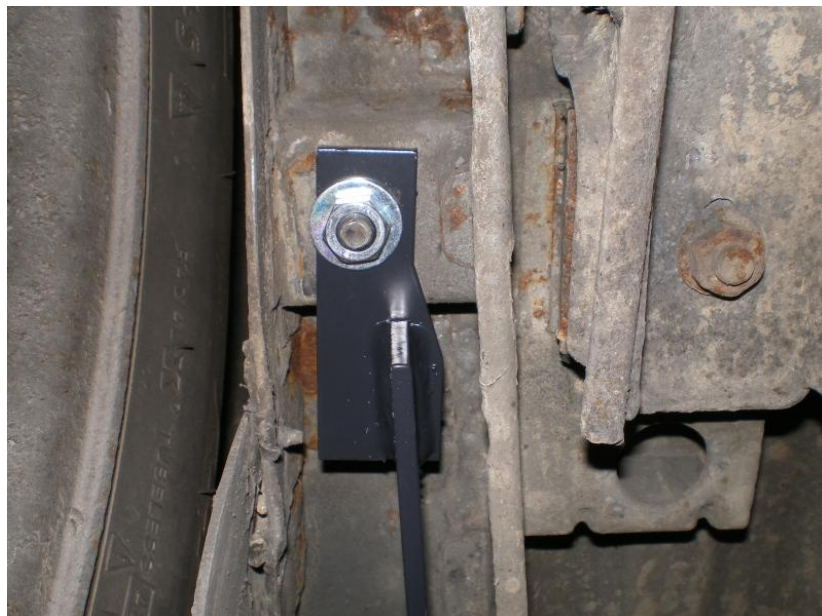
Et bien sûr le renfort. Les vis passeront par ces trous.







On utilise 1 écrou et une rondelle pour lier le renfort à la vis prisonnière du côté droit.



Pour le renfort du côté gauche, 2 vis, 2 écrous et 4 rondelles



Et bien sûr le renfort et sa plaque d'épaisseur. Les vis passeront par ces trous.





On utilise 1 écrou et une rondelle pour lier le renfort à la vis prisonnière du côté gauche.



#### 4 – La boule

Ici, je monte une boule col de cygne démontable avec outils, le principe est le même pour les autres types de boules.

2 Vis, 2 écrous et 2 rondelles



Et voila pour la partie mécanique. Il ne reste plus qu'à faire la partie électrique et mettre une prise remorque.

Cela fera peut-être l'objet d'un autre tutoriel si j'ai l'occasion de le faire de nouveau sur une ZX.

