

Installation 13^{ème} vitre

Bonsoir,

Je vous propose un petit tuto qui fera doucement sourire les habitués de la XM, mais qui, je pense, peut être intéressant pour ceux qui viennent d'entrer dans ce monde.

Comment se passe l'installation d'une 13^{ème} vitre sur les XM non équipé d'origine ? Quelles pièces faut il prendre en casse et peut on compter sur Citroën pour ce qui manque ?

Pièces.

Une 13^{ème} vitre, ce sont les éléments spécifiques suivants :

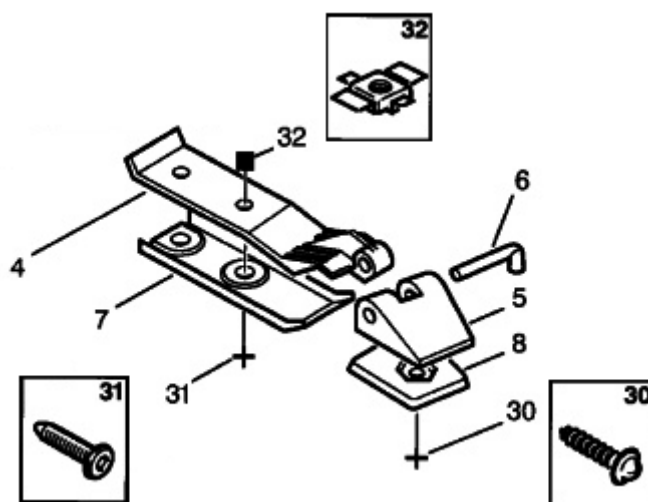


- 1 vitre avec son joint
- 1 garniture de plafond simplement clipsée
- 2 charnières (détaillées plus loin)
- 4 écrous prisonniers
- 4 vis pour les écrous prisonniers

Gros plan sur les charnières complètes et les vis :



A noter que j'avais démonté la partie vissée sur la vitre pour bien nettoyer cette dernière. Habituellement, on sépare la vitre de ses charnières en retirant la goupille 6



Tarifs des pièces disponibles au 19/04/2012 :

- | | |
|---------------------|------------|
| - 32 : réf. 6941 93 | 0,72 € TTC |
| - 31 : réf. 6924 H2 | 0,16 € TTC |
| - 30 : réf. 6924 J7 | 0,19 € TTC |

Installation.

On commence par déclipser la garniture, elle vient facilement.



La garniture déposée, elle n'est plus utile car sera changée, mais en cas de besoin, il me semble qu'il est possible d'y faire les découpes adéquats tout en faisant très propre une fois remonté avec les charnières.



On met les 4 écrous prisonniers dans les 4 trous carrés (2 de chaque côté) en les rentrant de biais puis en les reculant. Ça va tout seul également.



Puis la charnière



Et voila, il ne reste plus qu'a refixer la vitre.



Ce nouvel accessoire, en plus de ce qui était prévu par Citroën, a le mérite d'attirer la curiosité des personnes et ainsi de faire connaître un peu mieux la XM et tous ses petits trucs sympas.